

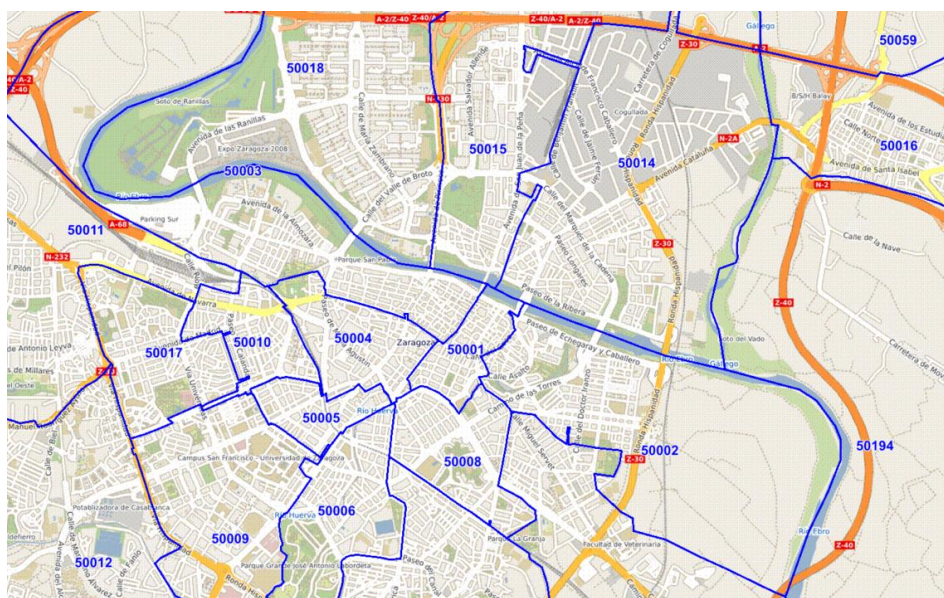
Mapa digital de códigos postales de España

GeoTáctica es una compañía experta en Geoinformación a todos los niveles, tanto sistemas GIS tradicionales como a través de Internet con servicios completos de consultoría. Además hacemos desarrollos en materia de Smart Cities para fomentar la participación ciudadana y la sostenibilidad de nuestras ciudades ahora y en el futuro. Y todo ello tanto para el sector público como privado. Buscamos siempre las mejores soluciones con un requisito fundamental; que cumplan las expectativas que nuestros clientes esperan de la información geográfica. Ofrecemos un asesoramiento integral para mejorar y maximizar los procesos de evolución de su negocio, y tanto a través de la implantación de sistemas completos como en modo oficina de servicios.

GeoTáctica pone a su disposición el único mapa digital actualizado de los códigos postales de España ajustado a la cartografía de fondo de TomTom. El mapa se ha generado para su uso en aplicaciones de negocio, geomarketing y distribución. Además, ofrecemos un amplio programa de mantenimiento y actualización que asegura su corrección hoy y en el futuro.

Descripción del mapa digital

El mapa digital de códigos postales de España consta de unos 11.000 polígonos que cubren todo el territorio nacional, incluyendo la península, Islas Baleares, Islas Canarias, Ceuta y Melilla. Las definiciones de las áreas de los códigos postales definen términos municipales, carreteras, ríos y otros elementos de la cartografía de fondo de TomTom. De este modo el mapa se puede utilizar para su análisis en proyectos de geomarketing, planificación de distribución de productos y campañas de buzoneo, expansión, etc. Cada elemento del mapa contiene su código postal, pero también datos de número de hogares, población total, población por sexo, edades y país de origen de Padrón.



Mapa digital de Códigos Postales sobre la cartografía de fondo del centro de Zaragoza.

Disponemos de muchos otros datos como paro, nivel de renta, número de viviendas, locales comerciales del Catastro, matriculación de vehículos y otros.

Georeferenciar sus clientes nunca ha sido tan fácil. Basándonos en su código postal, se puede visualizar rápidamente la distribución geográfica de los mismos, pudiendo así tomar decisiones basadas en un conocimiento real de la distribución geográfica de su negocio frente a indicadores de mercado clave para su negocio.

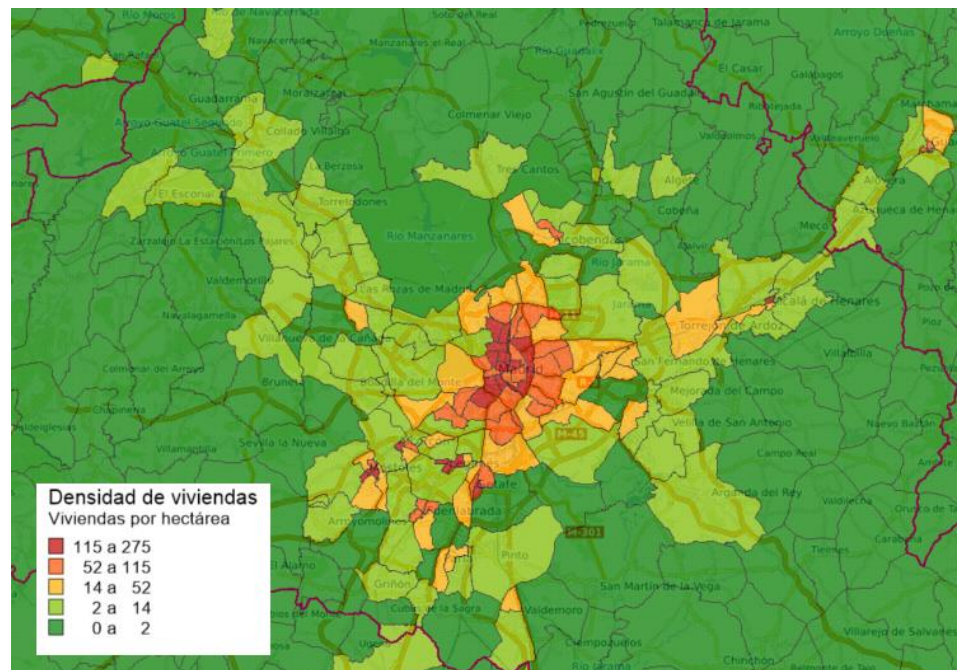
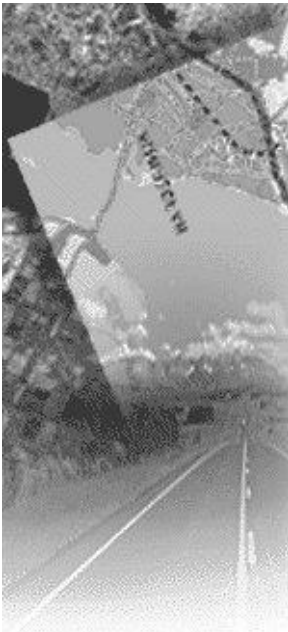
Generación del mapa digital

Basándonos en los datos publicados por el INE y Correos, que define las áreas de códigos postales por tramos de calle, dibujamos estas áreas y las digitalizamos, todo ello a mano y código por código. De esta forma creamos una capa de calidad con la que se puede contar ahora y en el futuro; para ello hemos adquirido también un fuerte compromiso con su actualización periódica.

Mantenimiento del mapa digital

Es un hecho que los códigos postales cambian constantemente. Por ello, el mapa digital de códigos postales de España se entrega al cliente con un amplio servicio de mantenimiento que incluye:

- > Entrega del mapa actualizado 2 veces al año. Basándonos en fuentes tales como Correos, INE, así como en actualizaciones llevadas a cabo por los propios usuarios del mapa, GeoTáctica está actualizando el mapa de manera continua.
- > Actualizaciones ad-hoc, basadas en las actualizaciones de los usuarios. En el momento en que un cliente que ha comprado por lo menos una licencia completa del mapa de los códigos postales de España encuentra diferencias entre la situación del mapa y la situación real, GeoTáctica genera una actualización del mismo y lo entrega al cliente sin coste adicional.



Densidad de viviendas por código postal de Madrid y alrededores.

- > Una descripción de qué es lo que ha cambiado y por tanto que se ha incluido en la actualización en concreto, así como la explicación de algunos matices del mapa que puedan llevar a confusión al usuario y el porqué de ese matiz o detalle en concreto.
- > Asimismo, se resolverán las posibles dudas que pudieran surgir en los usuarios sobre las nuevas modificaciones.

Especificaciones técnicas

Para usar este mapa digital hace falta un software de información geográfica como MapInfo Pro, ArcGIS, QGIS u otros. También se puede volcar el mapa en servicios web de cartografía digital.